



Wanderpfad
gemeinsam unterwegs

Wanderpfad
Dominik Frei
Wanderleiter SBV/ASAM/UIMLA
Bruder-Klausen-Weg 6
6072 Sachseln
+41 (0)78 719 96 01
dominik.frei@wanderpfad.ch

Detailprogramm

- Tour:** **Rätikon: Unterwegs in den Bündner Dolomiten (GR/A).
Alpine Weitwanderung von Hütte zu Hütte.**
- Landschaft:** Im Grenzgebiet des Kantons Graubünden und dem österreichischen Bundesland Vorarlberg ist geprägt durch schroffe Kalkstein- und Dolomit-Felswände. Anders als viele andere eindruckliche Berge wirken die Wände der Schesaplana, Drusenfluh und Sulzfluh nicht in die Weite. Ihr Zauber entfalten sie vor allem dann, wenn man unmittelbar vor ihnen steht. Aus dem vorderen Prättigau aufsteigend nähern wir uns Schritt für Schritt diesen eindrucklichen Felswänden. Am zweiten Tag steigen wir auf den höchsten Punkt der Tour (Schesaplana 2965 m ü. M.). In der Folge wandern wir entlang der Bergkette bis zur Douglashütte (A) und Carschinahütte, bevor wir am Abschlusstag den Aufstieg auf die Sulzfluh wagen, wo wir hoffentlich viel Weitsicht geniessen dürfen.
- Datum:** 16. August 2026 bis 19. August 2026 (Sonntag bis Mittwoch)
- Programm / Wanderungen:**
- 16. August 2026:** Anreise via Landquart, Fanas (GR) bis Eggli
Wanderung Eggli bis Schesaplanahütte
4 ½ Std. / 10.1 km / 1020 m[⤴] / 820 m[⤵]
 - 17. August 2026:** Schesaplanahütte – Schesaplana – Douglas Hütte
5½ Std. / 8.6 km / 1180 m[⤴] / 1100 m[⤵]
 - 18. August 2026:** Douglas Hütte – Gafalljoch – Carschinahütte
5¼ Std. / 14.5 km / 920 m[⤴] / 660 m[⤵]
 - 19. August 2026:** Carschinahütte – Sulzfluh – Partnun
5 Std. / 10.6 km / 780 m[⤴] / 1240 m[⤵]
Rückreise ab Partnun (St. Antönien)
- Anforderungen:** technisch: mittel bis anspruchsvoll (T3 bis T4)
konditionell: mittel bis anspruchsvoll (bis 5½ Std. Wanderzeit/Tag)
- Übernachtungen:** Schesaplanahütte (SAC), Zweibettzimmer
<https://www.schesaplana-huette.ch>
Douglas Hütte, Zweibettzimmer
<https://www.douglasshuette.at>
Carschinahütte (SAC), Zwei-/Vierbettzimmer
<https://www.carschina.ch>



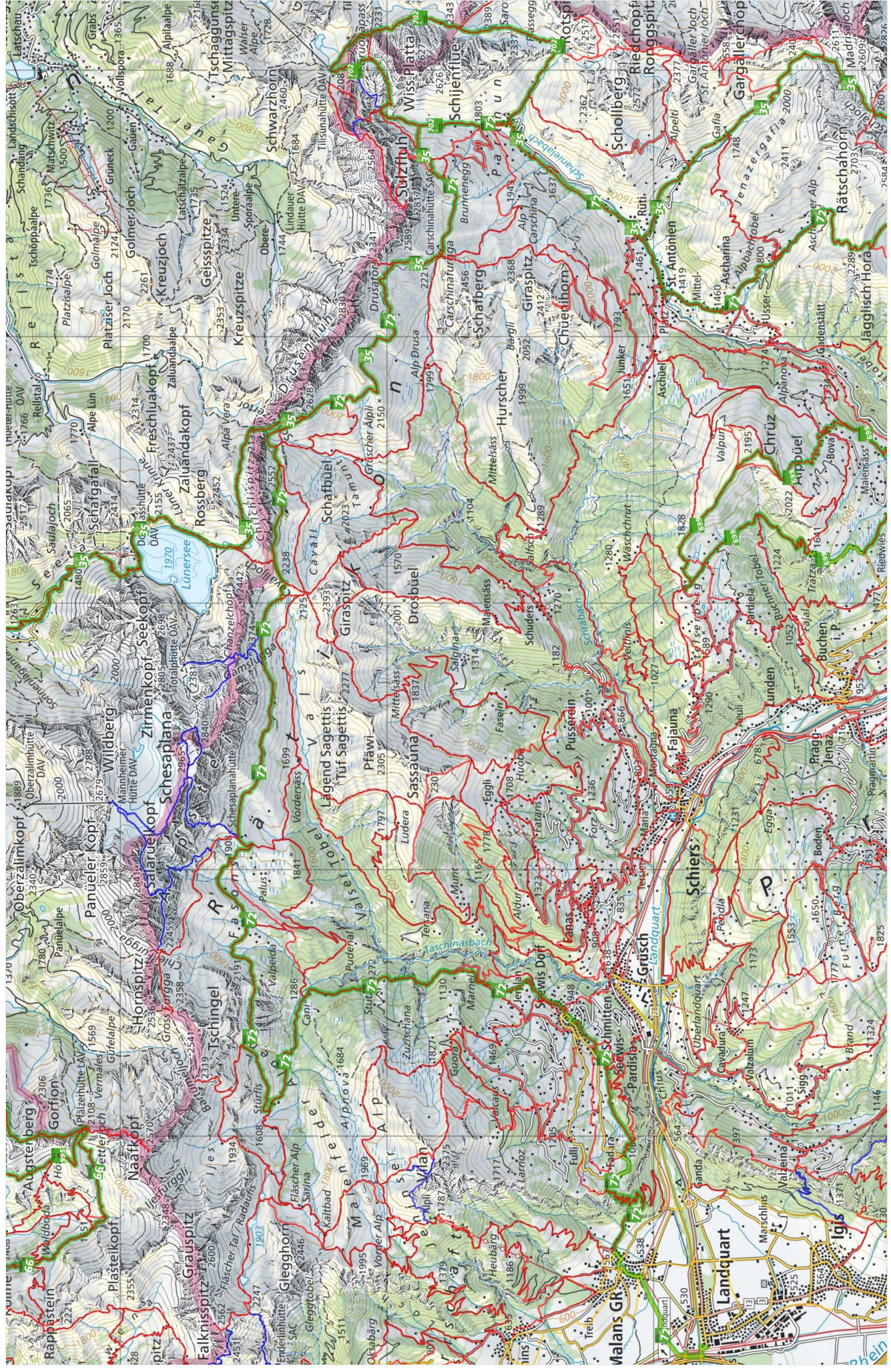
Wanderpfad
gemeinsam unterwegs

Wanderpfad • Dominik Frei • Wanderleiter SBV/ASAM/UIMLA • dominik.frei@wanderpfad.ch

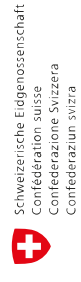
Kosten:	Fr. 850.-/Person bei 5-6 Gästen Fr. 950.-/Person bei 3-4 Gästen
Leistungen:	Im Preis inbegriffen sind: <ul style="list-style-type: none">- Tourenleitung gesamte Tour- drei Übernachtungen in Hütten, Halbpension (Zwei-/Vierbettzimmer)- Seilbahn Fanas-Eggli und Taxifahrt Partnun-Küblis- Apéro/Kaffee zum Start der Tour Im Preis nicht inbegriffen sind: <ul style="list-style-type: none">- Getränke und Mittagessen während den Wander- und Reisetagen- Reisekosten bis Fanas (GR)- Reisekosten ab Küblis (GR)
Rechnung/Bezahlung:	Rund einen Monat vor der Reise werden die Reiseinformationen und die Rechnung zugestellt. Die Bezahlung des Rechnungsbetrages erfolgt bis kurz vor der Tour per: Überweisung auf Postfinance-Konto CH14 0900 0000 5000 0123 5 (Dominik Frei) oder Twint (078 719 96 01).
Verpflegung Tourentage:	Auf der gesamten Tour sind wir in den Bergen unterwegs. Die Verpflegung für die vier Wandertage muss mitgetragen werden. Es ist möglich in der Douglas Hütte für den dritten Wandertag ein Lunchpaket zu bestellen.
Material:	Das Gepäck wird während den Wandertagen mitgetragen. Die Reduktion des Gepäcks erleichtert das Geniessen auf den Tagesetappen. Mit den Reiseinformationen wird eine detaillierte Gepäckliste zur Verfügung gestellt.
Wanderleiter:	Dominik Frei (Kontaktadresse siehe Kopfzeile)
Erreichbarkeit Wanderleiter:	In Notfällen ist der Wanderleiter für die Daheimgebliebenen während der Tour erreichbar. Bitte per SMS (nicht WhatsApp) Kontakt aufnehmen und nach Möglichkeit den Grund der Kontaktaufnahme und den Namen des betroffenen Gastes (Tourenteilnehmerin/Tourenteilnehmer) nennen.
Anmeldung:	Eine definitive Anmeldung für die Tour erfolgt über das Anmeldeformular. Mit der Anmeldung und der Unterschrift gelten die allgemeinen Geschäftsbedingungen (siehe Rückseite Anmeldeformular) als akzeptiert.



..unterwegs in der Natur



Partner
SchweizMobil:



switzerland